



VISUAL PLANNING DESKTOP- VERKNÜPFUNG ERNEUERN

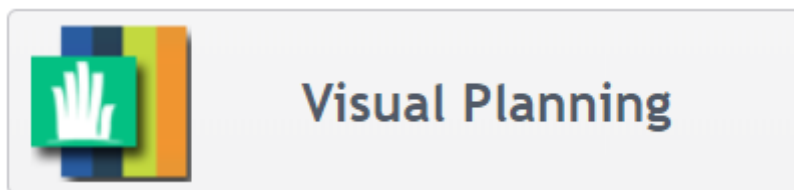
Nach einem Update oder Upgrade von JAVA kann es dazu kommen, dass die Desktopverknüpfung nicht mehr vorhanden ist.

Dafür bitte folgende Schritte durchführen:

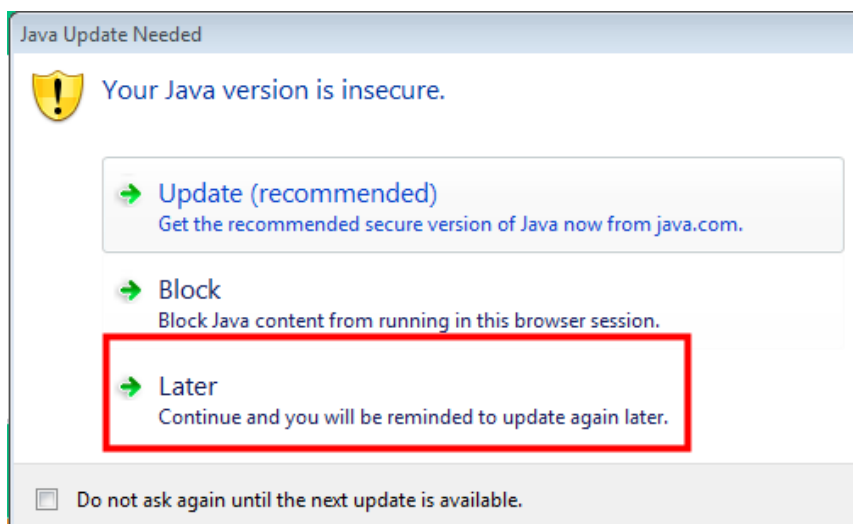
VISUAL PLANNING IM BROWSER STARTEN

Als erstes muss VISUAL PLANNING über einen Browser (Internet Explorer, Firefox, Google Chrome o.ä.) neu aufgerufen werden. Dafür:

- Einen Browser starten und die entsprechende firmeninterne Adresse [http://\[server\]/vplanning/index.jsp](http://[server]/vplanning/index.jsp) aufrufen
- Es wird die Startseite von VISUAL PLANNING angezeigt
- Dort auf **Visual Planning** klicken



- Wenn die Aufforderung kommt, das Java aktualisiert werden muss, dies bitte mit Later/Später beantworten

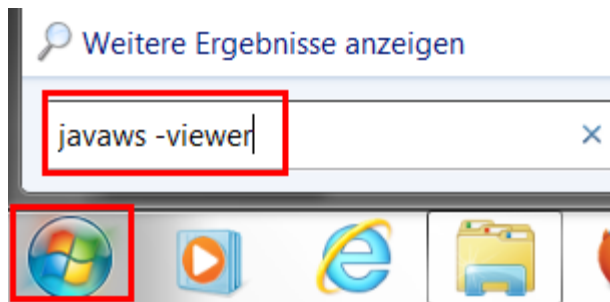



- Die Programmdateien werden neu heruntergeladen und das Programm startet automatisch

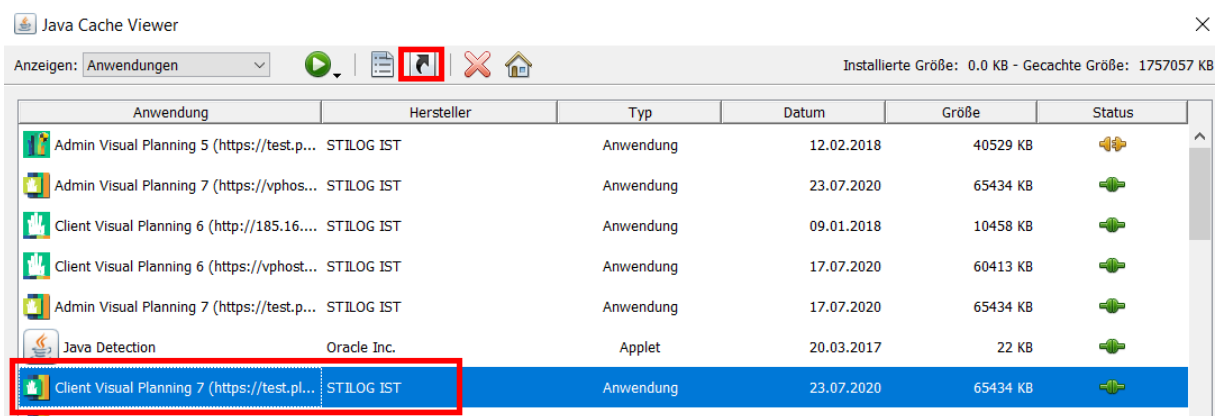


NEUE DESKTOP-VERKNÜPFUNG MANUELL ERSTELLEN

- Auf den Windows-Startbutton klicken und in dem Eingabefeld direkt darüber javaws -viewer eingeben (Bei **Windows 10** Rechtsklick auf dem Windows-Button und Auswahl „Ausführen“)



- Mit ENTER die Eingabe bestätigen und es öffnet sich das Programm **Java Cache Viewer**
- Die Anwendung **Client Visual Planning 6/7** auswählen und auf das Symbol  klicken



- Den **Java Cache Viewer** schließen und auch das **Java Control Panel** mit OK beenden.